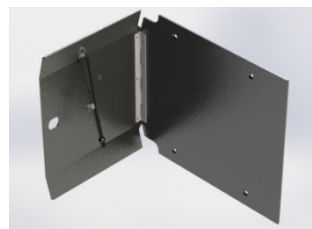


Anleitung 26: Heckklappe ersetzen



1 Information

Version	1.2
Erstellt	09.09.2015 / Joel Stanzione
Bearbeitet	30.09.2015 / Flurin Vicentini
Freigegeben	30.09.2015 / Flurin Vicentini
Status	Freigegeben
Kategorie	Öffentlich
	Technische Änderungen vorbehalten. Kopieren nur mit ausdrücklicher Genehmigung von KYBURZ.
Gültig für	DXP, DXS, DX2
Ausführung durch	A, B & C - Partner, KYBURZ Die hier aufgeführten Arbeiten beschränken sich auf C-Arbeiten und dürfen nur von Personal mit entsprechender technischer Erfahrung selbständig ausgeführt werden. Arbeiten die über diesen Beschrieb hinausgehen, müssen durch qualifizierte A oder B Service-Partner von KYBURZ ausgeführt werden.
Benötigte Zeit	Heckklappe 18 min Gummiseil 6 min
Wartungsplan Pos.	Heckklappe mit Gummiseil vormontiert 40.20 Seil für Heckklappe 40.21
Beschreibung	Ersetzen der Heckklappe & Gummiseil zu Heckklappe
Wichtige Hinweise	Denken Sie daran das Kontrollschild von der defekten Heckklappe auf die neue Heckklappe zu montieren.

2 Benötigtes Werkzeug & Material

Werkzeug

Anz	Beschreibung	Art, - Nr.
1	Standard Werkzeugset	--

Material

Anz	Beschreibung	Art, - Nr.
1	Heckklappe mit Gummiseil vormontiert	225126.00
1	Gummiseil zu Heckklappe inkl. Befestigungsschelle	111038.00
1	Aufkleber Helmfac 3.5A FCA320	295001.00
1	Aufkleber Helmfac 5.5A FCA640	111051.00

3 Beschreibung



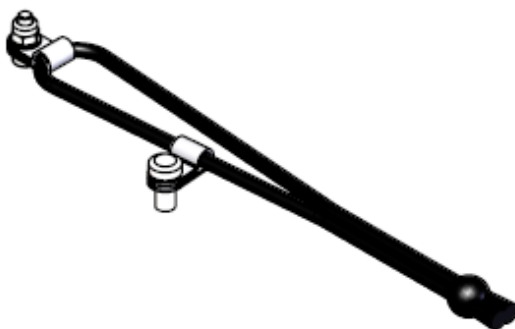
Heckklappe

1. Lösen Sie die vier Schrauben am Boden des Helmfacbs und zusätzlich die Schraube, welche das Halteseil an der Seitenwand befestigt.
2. Kippen Sie die Heckklappe inkl. dem Boden so, dass Sie es diagonal ausfahren können.
3. Montieren Sie die neue Heckklappe wieder ordnungsgemäss mit den vier Schrauben am Boden und der seitlichen Schraube für das Halteseil.
4. Kleben Sie einen neuen Aufkleber auf die Innenseite der Heckklappe.



Wichtig:

Vergessen Sie nicht das Kennzeichen von der alten Heckklappe auf die neue zu montieren.



Gummiseil

1. Lösen sie die Torx25 Schrauben an beiden Enden des Gummiseils.
2. Befestigen Sie das neue Gummiseil wieder mit denselben Schrauben.